

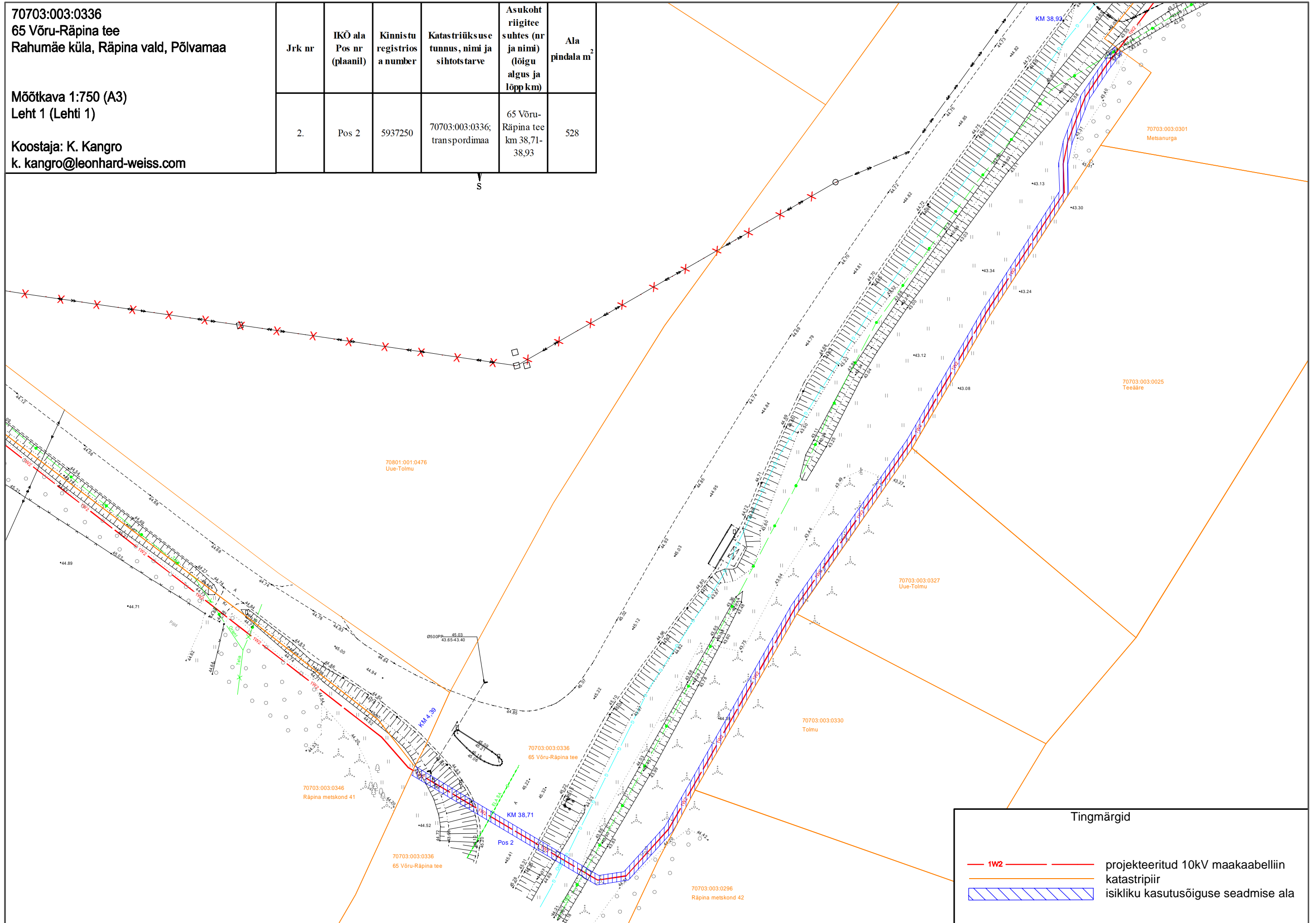
70703:003:0336
 65 Võru-Räpina tee
 Rahumäe küla, Räpina vald, Põlvamaa

Möötkava 1:750 (A3)
 Leht 1 (Lehti 1)

Koostaja: K. Kangro
 k.kangro@leonhard-weiss.com

Jrk nr	IKÕ ala Pos nr (plaanil)	Kinnistu registria number	Katastriüksuse tunnus, nimi ja sihtots tarve	Asukoht riigitee suhtes (nr ja nimi) (lõigu algus ja lõpp km)	Ala pindala m ²
2.	Pos 2	5937250	70703:003:0336; transpordimaa	65 Võru-Räpina tee km 38,71-38,93	528

S



Tingmärgid

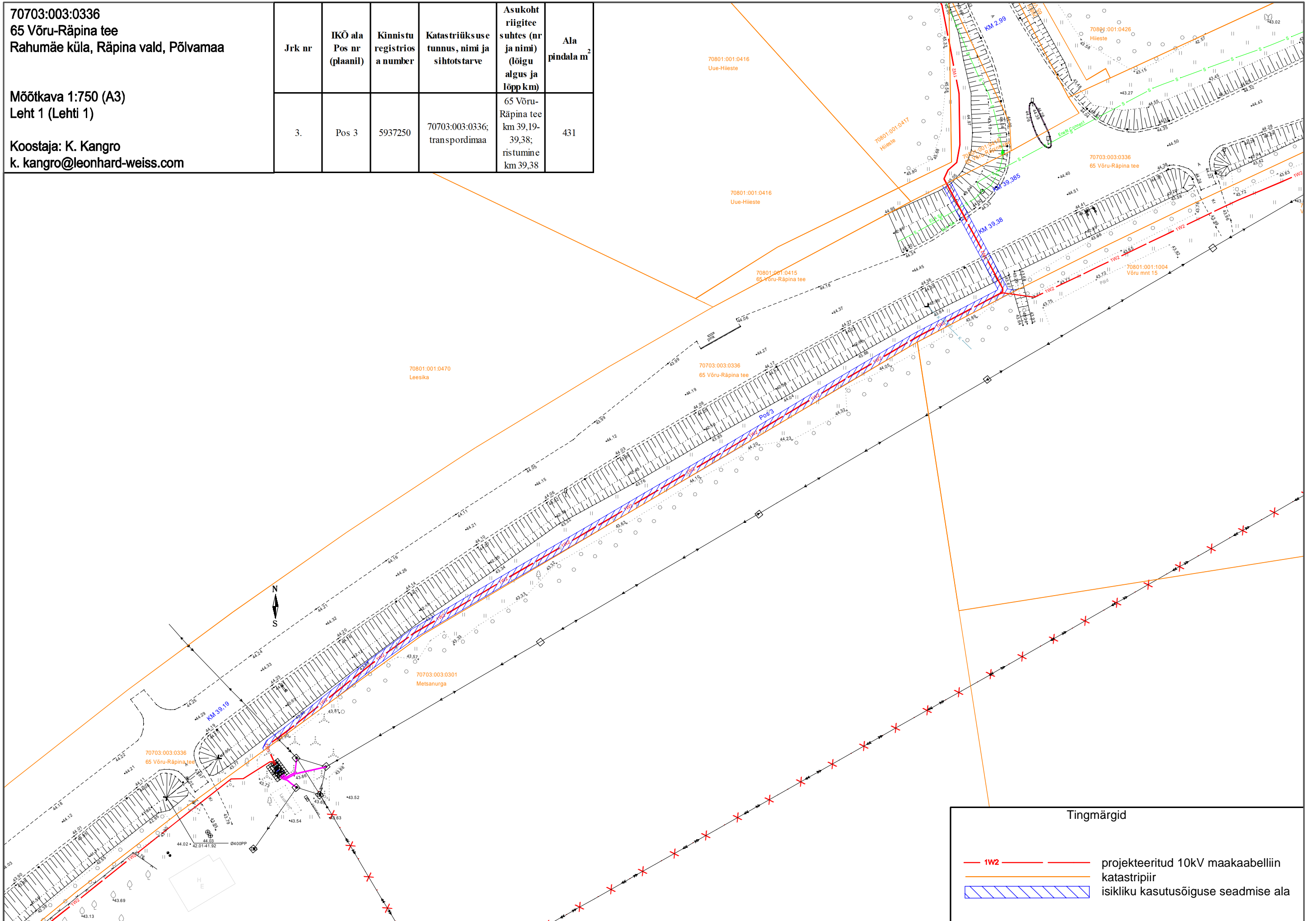
- 1W2 — projekteeritud 10kV maakaabelliin
- katastripiir
- ▨ isikliku kasutusõiguse seadmise ala

70703:003:0336
 65 Võru-Räpina tee
 Rahumäe küla, Räpina vald, Põlvamaa

Mõõtkava 1:750 (A3)
 Leht 1 (Lehti 1)

Koostaja: K. Kangro
 k.kangro@leonhard-weiss.com

Jrk nr	IKÕ ala Pos nr (plaanil)	Kinnistu registrios a number	Katastriüksuse tunnus, nimi ja sihtots tarve	Asukoht riigitee suhtes (nr ja nimi) (lõigu algus ja lõpp km)	Ala pindala m ²
3.	Pos 3	5937250	70703:003:0336; transpordimaa	65 Võru- Räpina tee km 39,19- 39,38; ristumine km 39,38	431



Tingmärgid

- 1W2 — projekteeritud 10kV maakaabelliin
- — katastripiir
- isikliku kasutusõiguse seadmise ala

ISIKLIKU KASUTUSÕIGUSE SEADMISE PLAAN

70703:003:0336

65 Võru-Räpina tee

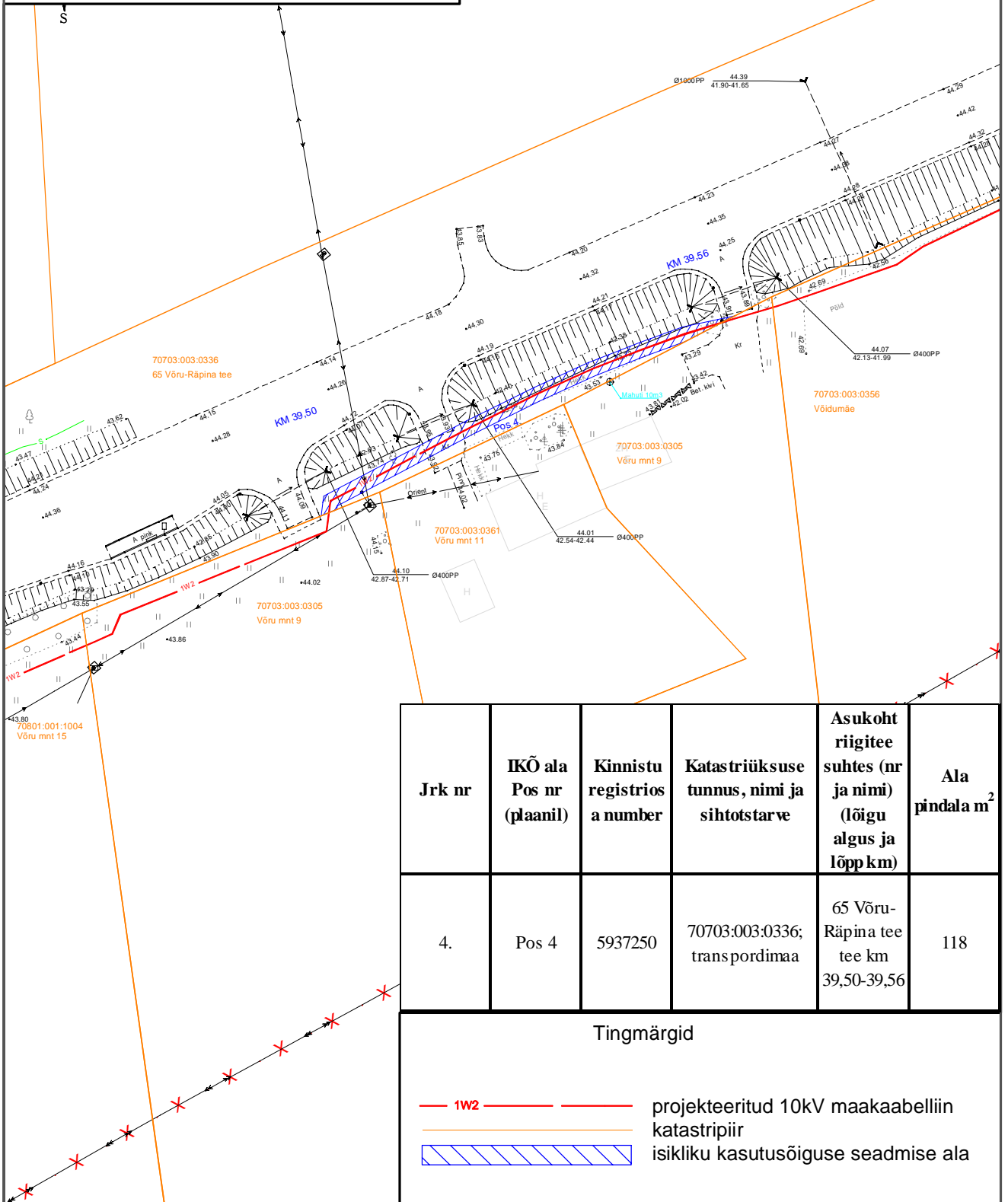
Rahumäe küla, Räpina vald, Põlvamaa

Mõõtkava 1:500 (A4)

Leht 1 (Lehti 1)

Koostaja: K. Kangro

k.kangro@leonhard-weiss.com



Jrk nr	IKÕ ala Pos nr (plaanil)	Kinnistu registrios a number	Katastriüksuse tunnus, nimi ja sihtotstarve	Asukoht riigitee suhtes (nr ja nimi) (lõigu algus ja lõpp km)	Ala pindala m ²
4.	Pos 4	5937250	70703:003:0336; transpordimaa	65 Võru-Räpina tee km 39,50-39,56	118

Tingmärgid

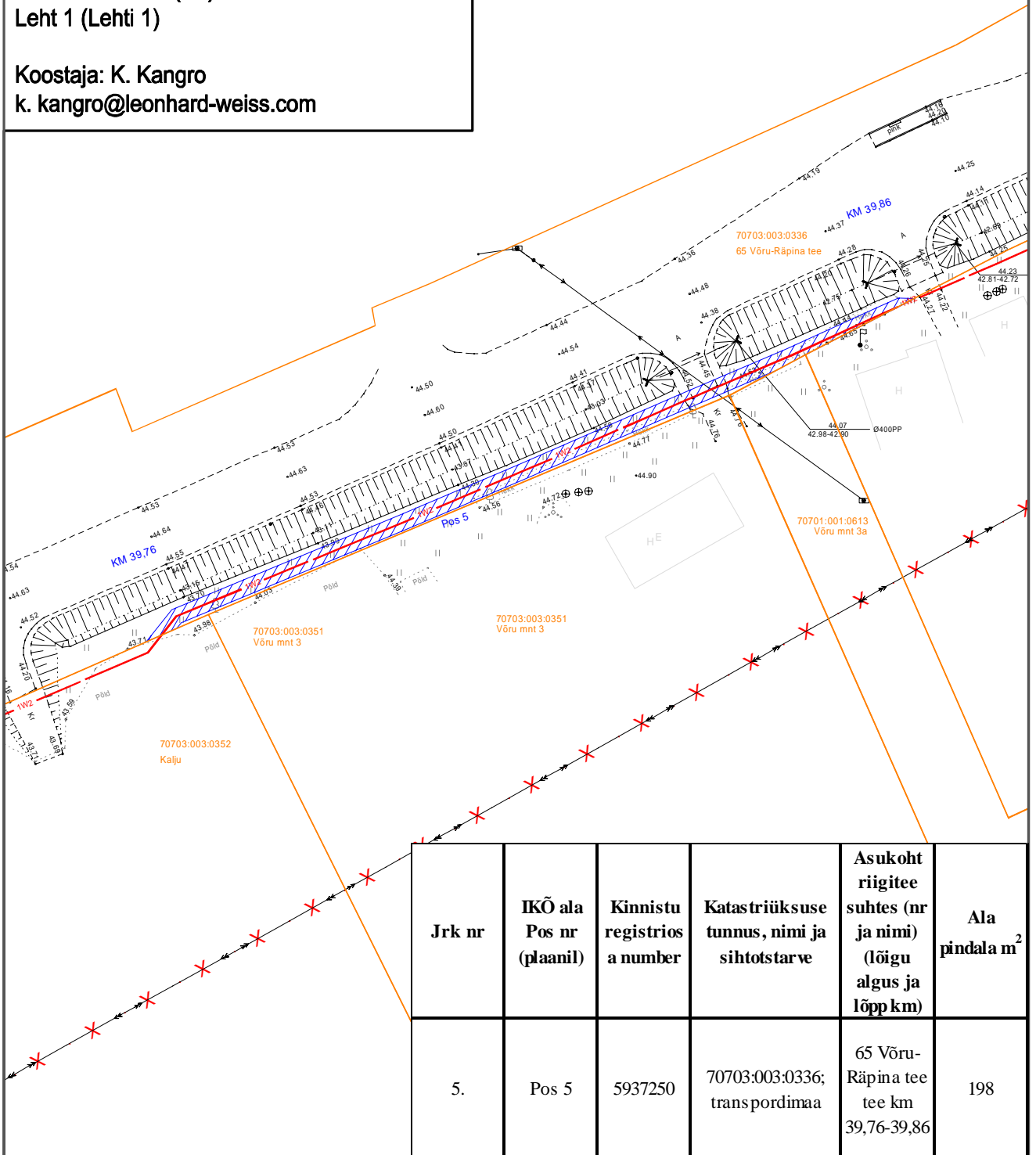
- 1W2 — projekteeritud 10kV maakaabelliin
- katastripiir
- isikliku kasutusõiguse seadmise ala

ISIKLIKU KASUTUSÕIGUSE SEADMISE PLAAN

70703:003:0336
65 Võru-Räpina tee
Rahumäe küla, Räpina vald, Põlvamaa

Mõõtkava 1:750 (A4)
Leht 1 (Lehti 1)

Koostaja: K. Kangro
k.kangro@leonhard-weiss.com



Tingmärgid

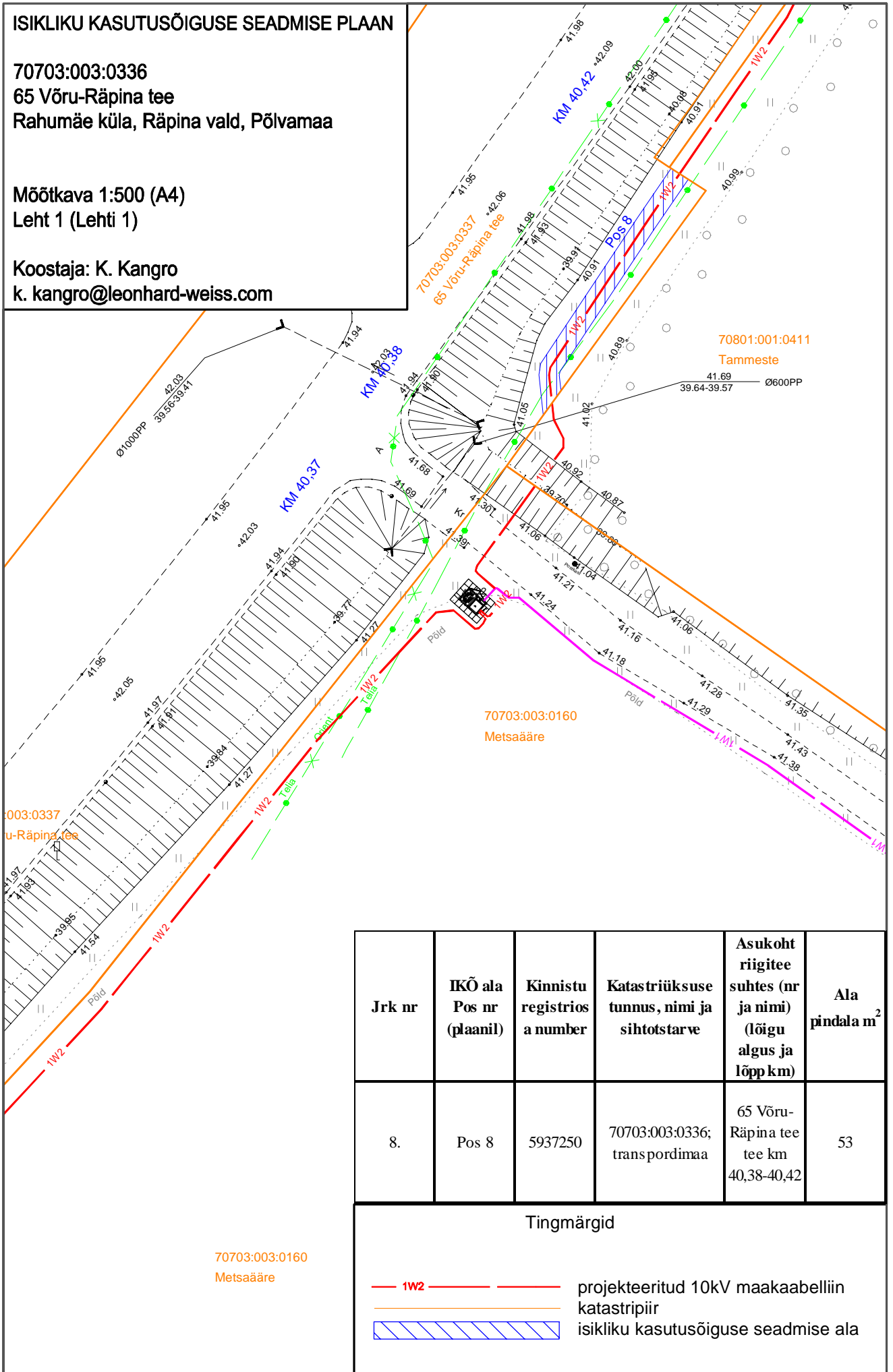
- 1W2 — projekteeritud 10kV maakaabelliin
- katastripiir
- isikliku kasutusõiguse seadmise ala

ISIKLIKU KASUTUSÕIGUSE SEADMISE PLAAN

70703:003:0336
65 Võru-Räpina tee
Rahumäe küla, Räpina vald, Põlvamaa

Mõõtkava 1:500 (A4)
Leht 1 (Lehti 1)

Koostaja: K. Kangro
k.kangro@leonhard-weiss.com



Jrk nr	IKÕ ala Pos nr (plaanil)	Kinnistu registrios a number	Katastriüksuse tunnus, nimi ja sihtotstarve	Asukoht riigitee suhtes (nr ja nimi) (lõigu algus ja lõpp km)	Ala pindala m ²
8.	Pos 8	5937250	70703:003:0336; transpordimaa	65 Võru-Räpina tee km 40,38-40,42	53

Tingmärgid

- 1W2 — projekteeritud 10kV maakaabelliin
- katastripiir
- isikliku kasutusõiguse seadmise ala